

## DIGITALE ANGEBOTE FÜR SCHULEN

### FARBE BEKENNEN

Was heißt es, Farbe zu bekennen? Es bedeutet, nicht nur politisch oder gesellschaftskritisch Stellung zu beziehen, sondern eine eigene Meinung zu haben und zu dieser zu stehen. Wozu stehen Schüler\*innen und wie drücken sie ihre Haltung künstlerisch aus? Im Rahmen von Online-Workshops sprechen wir darüber, was die Schüler\*innen im Moment beschäftigt. Um selbst „Farbe zu bekennen“, lernen die Schüler\*innen ein künstlerisches Medium (wahlweise Comic oder Fotografie) kennen, mit dem sie eine eigene Haltung oder Meinung ausdrücken können.

Workshop (ab 12 Jahren), zwei Unterrichtsstunden zu je 50 Minuten, mit kreativer Arbeitsaufgabe zwischen den zwei Einheiten

**laufend buchbar, Online-Workshop**

Mehr unter [kunstmeile.at/farbebekennen](http://kunstmeile.at/farbebekennen)



6

## KIJUBU GOES KARIKATURMUSEUM KREMS

Beim Kinder- und Jugendbuchfestival vom 16.–22.11.2021 wird alles rund ums Buch geboten.

### KALI KANN KANARI KARIKATURMUSEUM KREMS

Autor und Illustrator Michael Roher liest aus seinem neusten Buch und zeichnet live.

Lesung 60 Min. (ab 6 Jahren)

**16.11.2021, 09.00–09.45 und 10.30–11.15 Uhr**

### MUT GEWINNT!

#### KARIKATURMUSEUM KREMS

Gemeinsam Bilder lesen und selbst Geschichten weiterentwickeln! Inspiriert von den Illustrationen aus Christine Nöstlingers Kinderbuch-Klassiker *Die feuerrote Friederike* beschäftigen sich die Schüler\*innen mit der Frage, wie man Ausgrenzung und Gewalt heute in Schule und Alltag begegnen kann.

Workshop 180 Min. (ab 12 Jahren)

Zur Ausstellung: *Christine Nöstlinger und ihre Buchstabenfabrik*

**Terminanfrage: 17.–19.11., 22.11.2021, ab 10.00 Uhr**

Informationen und Anmeldung jeweils unter [kijubu.at](http://kijubu.at)

## MUSEUM:BILDUNG FÜR LEHRENDE

Unter dem Motto **Museum: Bildung** bietet die Kunstmeile Krems ein **kostenloses pädagogisches Fortbildungsprogramm in Zusammenarbeit mit der KPH Wien/Krems an. Die Veranstaltungen sind für Pädagog\*innen als Fortbildung anrechenbar.**

### WELTKULTURERBE WACHAU WELTKULTUR VERMITTELN

Wie kann das Weltkulturerbe Wachau Schüler\*innen spannend und nachhaltig vermittelt werden? Mit Ingeborg Hödl (Verein Welterbegegemeinden Wachau), Florian Meixner (Welterbe und Kulturgüterschutz, Österreichische UNESCO-Kommission), Christian Bauer (Landesgalerie Niederösterreich) betrachten wir das Welterbe Wachau aus Sicht der bildenden Kunst, der Naturvermittlung und der UNESCO.

**20.10.2021, 14.30–18.00 Uhr**

### KARIKATUREN UND BILDGESCHICHTEN AUS DEN LANDESSAMMLUNGEN NIEDERÖSTERREICH

Karikaturen, Comics & Cartoons gehören in der Schule in vielen Fächern zum Unterrichtsalltag – als historische Quelle, Anstoß, Kommentar oder Provokation und auch als besondere Form der Illustration und visuellen Kommunikation. Museumsdirektor und Kurator Gottfried Gusenbauer (Karikaturmuseum Krems) gibt exklusive Einblicke in Karikaturen und Bildgeschichten.

**24.11.2021, 16.00–17.00 Uhr, Online-Seminar**

### BILDER SEHEN. KUNST LESEN MIT BILDERBÜCHERN UND ILLUSTRATIONEN VISUAL LITERACY FÖRDERN

Lesen beginnt mit Schauen – Illustration macht Lust aufs Lesen! Das Seminar bietet Inspiration zum Einsatz von Bilderbüchern als ästhetisches und förderndes Medium im Unterricht. Andrea Kromoser (Literaturvermittlerin von [familienlektuere.at](http://familienlektuere.at)) bietet einen Überblick zu aktuellen Strömungen am Bilderbuchmarkt, zeigt Beispiele und stellt Verbindungen zu Illustrationen im Museum her. Gemeinsam werden unterschiedliche Bild-Lesarten analysiert und diskutiert.

**19.01.2022, 14.30–18.00 Uhr**

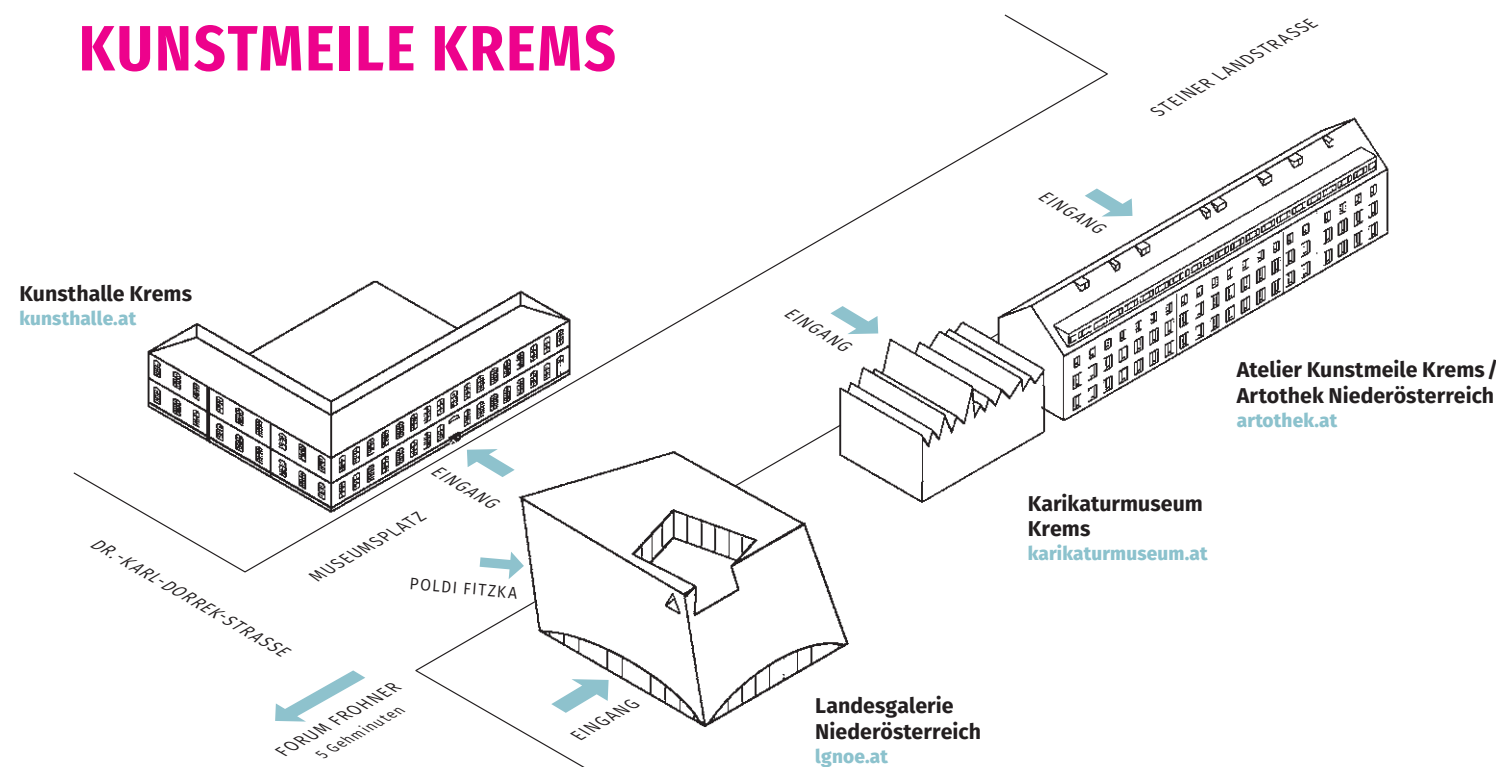
### KUNST AKTUELL. EIN BLICK AUF DIE WELT

Viele zeitgenössische Künstler\*innen thematisieren in ihrer Kunst tagesaktuelle, gesellschaftspolitische Ereignisse und Themen. Im Schulunterricht kann die Kunst Ausgangspunkt für Auseinandersetzungen mit herausfordernden Themen werden. Kurator Günther Oberhollenzer (Landesgalerie Niederösterreich) gibt exklusive Einblicke in das vielseitige Schaffen von Künstler\*innen und spricht über die Möglichkeiten, Dialoge über Kunst anzuziehen.

**09.03.2022, 16.00–17.00 Uhr, Online-Seminar**

Anmeldung jeweils unter PH-Online – KPH Wien/Krems

## KUNSTMEILE KREMS



### KONTAKT

#### Besucherservice

Mo–Fr 09.00–16.00 Uhr

T +43 2732 908010

E [office@kunstmeile.at](mailto:office@kunstmeile.at)

[kunstmeile.at/kunstvermittlung](http://kunstmeile.at/kunstvermittlung)

Newsletter-Anmeldung

[kunstmeile.at/paedagogen-newsletter](http://kunstmeile.at/paedagogen-newsletter)

#### Atelier Kunstmeile Krems

Steiner Landstraße 3/1. OG, 3500 Krems an der Donau  
Das Atelier steht für Kinder-/Schulgruppen schon vor den Museumsöffnungszeiten ab 08.00 Uhr zur Verfügung.

#### Infoführungen für Pädagog\*innen

Vereinbaren Sie Ihren persönlichen Termin! Informieren Sie sich im Vorfeld zu den Ausstellungen der Kunstmeile Krems und nutzen Sie die Möglichkeit eines kostenfreien Informationsgesprächs mit Fokus auf das gewünschte Museum und Kunstvermittlungsprogramm für Ihre Gruppe.

Credits: **Cover & 3:** Christine Nöstlinger, *Die feuerrote Friederike*, 1970 © Christine Nöstlingers Buchstabenfabrik GmbH; **1:** Kunst im Klassenzimmer mit Grafik der Artothek Niederösterreich (Karl Korab, Kellergasse, 1999), Foto: Klassenzimmer © gorodenkoff; **2:** Leopold Till, *Die Schiffsanlegestelle in Weißenkirchen*, um 1887/1890, Landessammlungen NÖ; **4:** Muntean / Rosenblum, *Untitled (We can never be quite sure...)* (Detail), 1999, Courtesy Sammlung Dr. Fuchs, Wien; **5:** Margot Pilz, *Celebration*, 2012 (Filmstill), Courtesy of Galerie3 © Victoria Coeln, Margot Pilz/Bildrecht Wien, 2021 **6:** Danica Dakic, *EL DORADO*. Giessbergstrasse, 2006/07

### KOSTEN

**Freier Eintritt** und kostenfreie Führungen und Workshops für Kindergärten, Schulen und Horte aus Niederösterreich im Rahmen von **ABENTEUER MUSEUM!**

Für Kinder- und Jugendgruppen außerhalb des Kindergarten-, Schul- oder Hortbetriebs sowie außerhalb Niederösterreichs:

Online-Workshop (100 Min. inklusive Arbeitsauftrag) . . . € 125,-  
Workshop (180 Min.) . . . € 125,-  
Führung (60/90 Min.) . . . € 55,-  
zzgl. Eintritt pro Teilnehmer/in . . . € 0,50

#### Kunst im Klassenzimmer

Kunstleihe Grafik 1 Semester (5 Monate) . . . € 9,-  
Kunstleihe Gemälde 1 Semester (5 Monate) . . . € 27,-  
Kunstgespräch mit Kunstvermittler\*innen (50 Min.) . . . € 62,50  
Kunstgespräch mit Kurator\*innen (50 Min.) . . . € 62,50

### COVID-19

Ihre und unsere Gesundheit ist uns wichtig! Informieren Sie sich vor dem Besuch über die aktuellen Sicherheits- und Gesundheitsmaßnahmen im Museum.

[kunstmeile.at/corona](http://kunstmeile.at/corona)

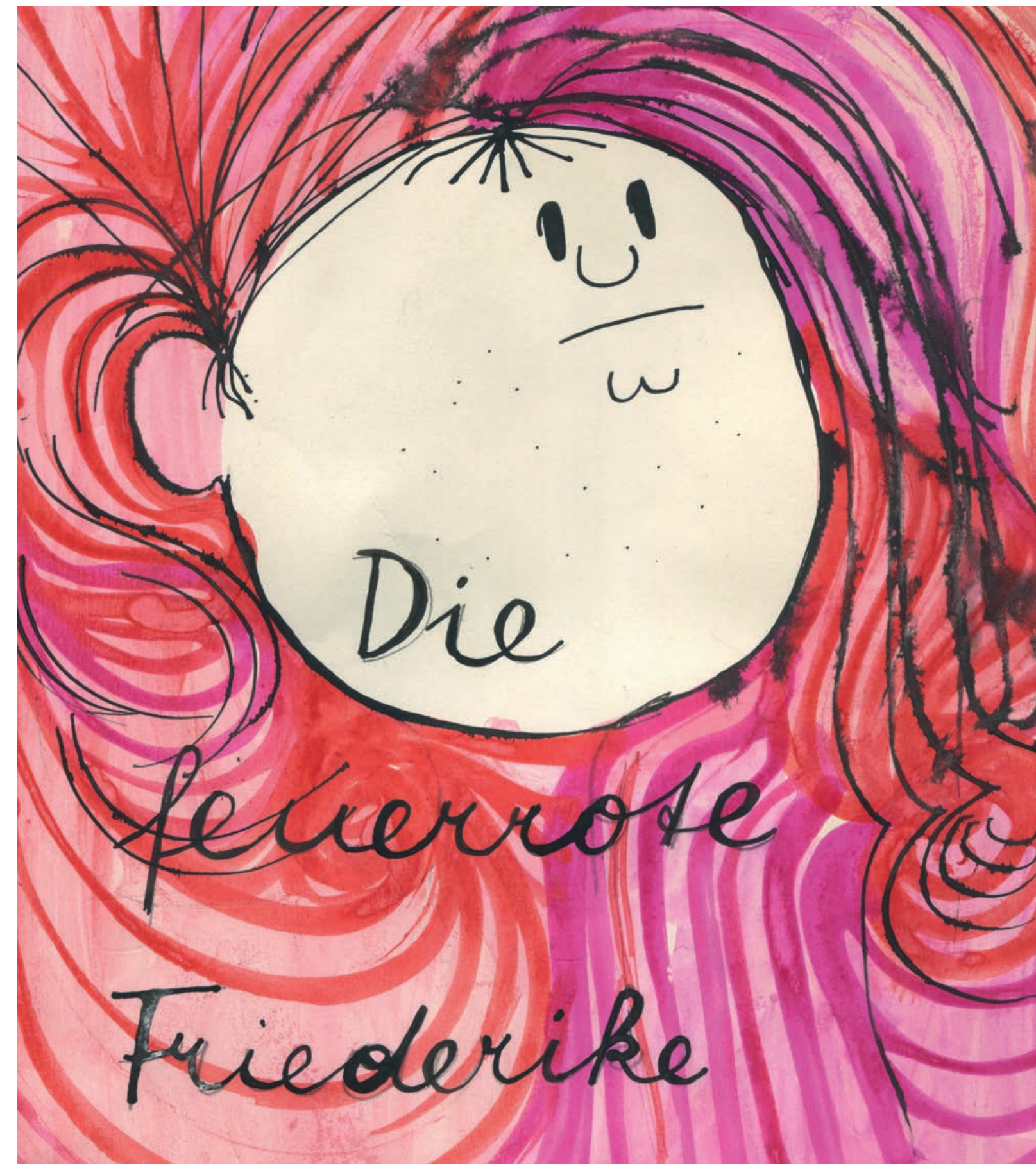
**IMPRESSUM** Herausgeber: Kunstmeile Krems Betriebs GmbH, Museumsplatz 5, 3500 Krems an der Donau; Redaktionsschluss: August 2021; Änderungen sowie Druck- und Satzfehler vorbehalten.

Datenschutzhinweis siehe [kunstmeile.at/datenschutzerklaerung](http://kunstmeile.at/datenschutzerklaerung). Wenn Sie künftig keine Zusendungen möchten, senden Sie bitte einen Widerspruch an [datenverwaltung@kunstmeile.at](mailto:datenverwaltung@kunstmeile.at)

# EXPEDITION: KUNST

Angebote für Kindergruppen und Schulen  
Herbst/Winter 2021/22

Kunstmeile Krems  
KUNSTVERMITTLUNG



## KUNST IM KLASSENZIMMER | KUNST IM KINDERGARTEN



Das neue Vermittlungsangebot KUNST IM KLASSENZIMMER verbindet die Möglichkeit der Kunstleihe in der Artothek Niederösterreich mit einem Vermittlungsworkshop. Das Programm ist unabhängig von Museumsöffnungen und Schulausflugsmöglichkeiten, da die Kunstgespräche und Workshops sowohl online als auch analog im Klassenzimmer oder in Kindergartengruppen stattfinden können.

### DAS ORIGINAL IM KLASSENZIMMER

Kinder und Jugendliche suchen gemeinsam mit den Lehrenden im Online-Katalog der Artothek Niederösterreich ein Kunstwerk aus, mit dem sie sich näher auseinandersetzen möchten. Über 1.500 Gemälde und Grafiken der Kunstsammlung des Landes Niederösterreich stehen zur Wahl. Möglichkeiten, die Kunst in den Unterricht einzubauen, gibt es viele: vom Tagesschwerpunkt bis hin zum Semesterprojekt.

### KUNSTGESPRÄCHE MIT EXPERT\*INNEN

Nach einem ersten Kennenlernen des Kunstwerks im gewohnten Schulalltag vertieft die Klasse die Auseinandersetzung mit dem Original in einem Kunstgespräch mit einer Kunstvermittler\*in der Kunstmeile Krems. Dabei können Anknüpfungspunkte zu allen Unterrichtsfächern geschaffen werden. Zusätzliche ergänzende Angebote wie Kreativworkshops, Kurator\*innengespräche oder auch der Besuch

der Artothek Niederösterreich und der Museen der Kunstmeile Krems runden das Programm ab. Die Gruppe kann individuell entscheiden, welche Zusatzangebote sie nützen möchte.

### DAS SEMESTERPROJEKT

Über die Möglichkeit der Kunstleihe wird eine andere Ausgangssituation für kulturelle Bildung geschaffen: Denn über den gesamten Projektzeitraum ist die Kunst im gewohnten (Lern-)Umfeld präsent und begleitet den Auseinandersetzungsprozess der Kinder und Jugendlichen unmittelbar. Sie erleben Kunst über den Rahmen des Museumsbesuches hinaus. In der täglichen Begegnung mit dem Original entwickeln sich persönliche Zugänge und Beziehungen: Werk und Betrachter\*in befinden sich in einem intensiven Dialog.

Mehr Informationen finden Sie unter [kunstmeile.at/kunstimklassenzimmer](http://kunstmeile.at/kunstimklassenzimmer)

### ABENTEUER MUSEUM! FREIER EINTRITT IM KLASSENVERBAND

Alle Schüler\*innen und Kindergartenkinder Niederösterreichs im Klassen- bzw. Gruppenverband genießen durch das Projekt ABENTEUER MUSEUM! einen FREIEN EINTRITT in die Museen der Kunstmeile Krems. Zusätzlich profitieren Schüler\*innen und Kindergartenkinder durch die Buchung eines KOSTENFREIEN VERMITTLUNGSFORMATS.

Pro Gruppe sind zwei Begleitpersonen bzw. gesetzlich vorgeschriebene Lehrpersonen frei.

Mehr Informationen finden Sie unter [kunstmeile.at/abenteuer-museum](http://kunstmeile.at/abenteuer-museum)

Das Projekt ABENTEUER MUSEUM! wird ermöglicht durch die NIEDERÖSTERREICHISCHEN SPARKASSEN.



## KINDERGARTEN, VOLKSSCHULE, HORT | 4–10 JAHRE

### ARCHITEKTUR PUR – DIE TÄNZERIN AUS KREMS LANDESGALERIE NIEDERÖSTERREICH

Die Kinder erkunden das außergewöhnliche Museum der Architekten marte.marte. Sie erfahren, dass das Gebäude nicht schräg, sondern in sich selbst gedreht ist und warum die Landesgalerie liebevoll die „Tänzerin aus Krems“ genannt wird.  
Führung 60/90 Min. mit Kreativteil | [laufend buchbar](#)

### NEUES ENTDECKEN LANDESGALERIE NIEDERÖSTERREICH

Eine Zeitreise im Kunstmuseum! Die Kinder entdecken Kunstwerke von berühmten österreichischen Künstler\*innen und begeben sich auf einen abenteuerlichen Streifzug durch die Geschichte.  
Führung 60/90 Min. mit Kreativteil (ab 6 Jahren)  
Zur Ausstellung: [Auf zu Neuem](#) | [bis 06.02.2022 buchbar](#)

### REISE IN DIE WACHAU LANDESGALERIE NIEDERÖSTERREICH

Die Kinder begeben sich auf Entdeckungsreise in die Wachau des 19. Jahrhunderts. Landschaftsmaler\*innen haben malerische alte Höfe, Marillengärten, Ruinen wie auch Dampfschiffe und die Eisenbahn in ihren Werken abgebildet. Auf unserer Reise gibt es viel zu entdecken: Bilder, Malutensilien, Skizzen und Fotografien.  
Führung 60/90 Min. mit Kreativteil  
Zur Ausstellung: [Wachau](#) | [bis 06.03.2022 buchbar](#)



### DIFFERENT! BUT LOVED KUNSTHALLE KREMS

Wie ein Blick in eine andere Welt! Die Kinder treffen auf Wesen, die fast wie Menschen aussehen, und lernen, dass Freundschaften und Beziehungen trotz äußerlicher Unterschiede entstehen können.  
Führung 60/90 Min. mit Kreativteil (ab 4 Jahren)  
Zur Ausstellung: [Patricia Piccinini](#) | [bis 03.10.2021 buchbar](#)

### GÖTTIN SCHUF EVA KUNSTHALLE KREMS

Göttin, Venus, Idole – Altbekanntes neu erzählt! In ausgewählten Kunstwerken von Margot Pilz entdecken die Kinder spielerisch alte Geschichten und finden heraus, wie die Künstlerin daraus neue Kunst macht.  
Führung 60 Min. (ab 6 Jahren)  
Zur Ausstellung: [Margot Pilz](#) | [ab 23.10.2021 buchbar](#)

### TRICKFILMSTUDIO KARIKATURMUSEUM KREMS

Im Workshop zur digitalen Bildung lernen Schüler\*innen Cartoon und Trickfilm kennen und setzen ihre eigenen Stories in bewegte Bilder um. Mit Methoden des Digital-Storytelling und Stop-Motion-Technik auf iPads tauchen die Teilnehmenden in die spannende Welt der Animation und des Films ein.  
Workshop 180 Min. (ab 8 Jahren) | [laufend buchbar](#)

### BILD.GESCHICHTEN KARIKATURMUSEUM KREMS

Gemeinsam Bilder lesen und spielerisch ihre spannenden Geschichten kennenlernen! Kinder werden zu kreativen Bild-Leser\*innen und gestalten mit Erzähltricks lebendige Geschichten. Sie entdecken so die besonderen Bilderwelten von Janosch, Paul Flora, Gerhard Glück und anderen Künstler\*innen.  
Führung 60/90 Min. mit Kreativteil (ab 4 Jahren)  
Zur Ausstellung: [Volltreffer!](#) | [bis 01.11.2021 buchbar](#)

### WORTWUSELWELT. IN DER BUCHSTABENFABRIK KARIKATURMUSEUM KREMS

Gemeinsam Illustrationen und Kinderbuch-Klassiker von Christine Nöstlinger und anderen Künstler\*innen wie Michael Roher entdecken, mit Buchstaben spielen, sich in der digitalen Wortwuselwelt auf Entdeckungsreise begeben und im Atelier mit Bildern, Klängen und Worten fantasievolle Bildcollagen gestalten.  
Führung 60/90 Min. mit Kreativteil | Workshop 180 Min. (ab 4 Jahren)  
Zur Ausstellung: [Christine Nöstlinger und ihre Buchstabenfabrik](#)  
[ab 14.11.2021 buchbar](#)



3

## MITTELSTUFE UND OBERSTUFE | 10–19 JAHRE

### ARCHITEKTUR PUR – MUSEUMSRÄUME LANDESGALERIE NIEDERÖSTERREICH

Ein neuer Museumsbau in Krems mit einzigartigen Raumerlebnissen! Die Jugendlichen lernen interessante Fakten über die Besonderheiten der Architektur kennen und lüften so manches Geheimnis.  
Führung 60/90 Min. mit Kreativteil | [laufend buchbar](#)

### WER BIN ICH? LANDESGALERIE NIEDERÖSTERREICH

Welche Schicksale verbergen sich hinter den medialen Fluchberichten? Die Jugendlichen lernen individuelle Fluchterfahrungen kennen und erfahren, wie sie sich im persönlichen und künstlerischen Leben der betroffenen Menschen einprägen.  
Führung 60/90 Min. mit Kreativteil  
Zur Ausstellung: [Spuren und Masken der Flucht](#)  
[bis 26.09.2021 buchbar](#)



4

### KUNST AKTUELL LANDESGALERIE NIEDERÖSTERREICH

Eine Zeitreise durch die Kunstgeschichte: im Zeitraffer entdecken die Schüler\*innen die Klassiker der Wiener Moderne um 1900 bis zur zeitgenössischen Kunst der 1990er Jahre. Wie aktuell ist Kunst in ihrer Zeit und warum verändert sie sich?  
Führung 60/90 Min. mit Kreativteil  
Zur Ausstellung: [Auf zu Neuem](#) | [bis 06.02.2022 buchbar](#)

### FOKUS WACHAU LANDESGALERIE NIEDERÖSTERREICH

Die ersten Weitwander\*innen waren Landschaftsmaler\*innen, die begeistert Land und Leute im besonderen Lichtspiel der Wachau festhielten. Wie hat sich die Darstellung über die Jahrhunderte verändert? Welche Beziehung haben wir heute zu diesem UNESCO-Weltkulturerbe?  
Führung 60/90 Min. mit Kreativteil | Workshop 180 Min.  
Zur Ausstellung: [Wachau](#) | [bis 06.03.2022 buchbar](#)

### BEING A FEMALE ARTIST KUNSTHALLE KREMS & LANDESGALERIE NIEDERÖSTERREICH

Wie sieht das Leben einer Künstlerin aus? Wie hat es sich in den letzten 100 Jahren geändert? Über Akzeptanz, Hürden und Feminismus am Beispiel von fünf Frauen der österreichischen Kunstszene von 1945 bis zur Gegenwart.  
Führung 90 Min. | Workshop 180 Min. (ab 14 Jahren)  
Zu den Ausstellungen: [Margot Pilz & Aufbrüche](#) & [Auf zu Neuem](#)  
[ab 23.10.2021 buchbar](#)



5

### HER STORY KUNSTHALLE KREMS

Was haben Michelangelo und Leonardo mit Margot Pilz zu tun? Die Jugendlichen tauchen in die feministische Welt der österreichischen Künstlerin ein und lernen, wie zeitgemäß, gesellschaftskritisch und politisch Kunst sein kann.  
Führung 60 Min. | Workshop 180 Min.  
Zur Ausstellung: [Margot Pilz](#) | [ab 23.10.2021 buchbar](#)

### EMBRACING THE FUTURE KUNSTHALLE KREMS

Geklonnte Existenzen und Cyborgs – Patricia Piccinini entführt in eine Welt voller außergewöhnlicher Wesen. Angesichts des auf den ersten Blick Sonderbaren gilt es, Äußerlichkeiten zu überwinden und Mitgefühl sowie Vertrauen zu entwickeln.  
Führung 60/90 Min. mit Kreativteil  
Zur Ausstellung: [Patricia Piccinini](#) | [bis 03.10.2021 buchbar](#)

### MIT KARIKATUR DIE WELT BESSER VERSTEHEN KARIKATURMUSEUM KREMS

Welche Karikaturen und Bilder sind für Jugendliche relevant? Die Schüler\*innen spüren den Besonderheiten von politischer Karikatur, humoristischer und kritischer Zeichenkunst nach – bei der gemeinsamen Bildanalyse trainieren sie zugleich ihre Bildkompetenz.  
Führung 60/90 Min.  
Zur Ausstellung: [Schätze aus 20 Jahren](#) | [bis 30.01.2022 buchbar](#)

### IN DER BUCHSTABENFABRIK KARIKATURMUSEUM KREMS

Die Schüler\*innen lernen Christine Nöstlinger und ihre Werke kennen, entdecken Illustrationen aus ihrem Klassiker *Die Feuerrote Friederike* und überlegen, wie man Ausgrenzung und Gewalt heute in Schule und Alltag begegnen kann.  
Führung 60/90 Min. mit Kreativteil | Workshop 180 Min.  
Zur Ausstellung: [Christine Nöstlinger und ihre Buchstabenfabrik](#)  
[ab 14.11.2021 buchbar](#)